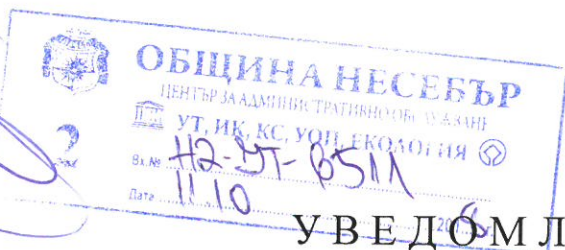


ДО
Г-Н КМЕТА
НА ОБЩИНА НЕСЕБЪР



УВЕДОМЛЕНИЕ

за инвестиционно предложение по смисъла на чл. 4 от Наредбата за условията и реда за извършване на оценка на въздействието върху околната среда

от

1. Светлана Иванова Каролева, ЕГН 5603210655 адрес: гр.София, ул. „Незабравка” №315, ап.51
2. Стоян Свиленов Каролев, ЕГН 7906157008, с адрес: гр.София, ул. „Незабравка” №315, ап.51
3. Ива Свиленова Каролева, ЕГН 9601166252, с адрес: гр.София, ул. „Незабравка” №315, ап.51
4. Яна Свиленова Стоянова, ЕГН 9601166252, с адрес: гр.София, ул. „Незабравка” №315, ап.51
тел.за връзка: 0882449978

УВАЖАЕМИ Г-Н КМЕТ,

Уведомявам Ви, че предприемам следната инвестиционна инициатива за обект: „Преработка в хода на строителството на творческо ателие – източен близнак” находящ се в ПИ №27454.501.25 по кк УПИ III, кв.5 по плана на с.Емона, Община Несебър.

Приложение:

1. скица №15-294368/11.05.2018г.;
2. д-р №8 25.03.2018г.

11.10.2018г.

гр.Несебър

С уважение:

/Св.Каролева /

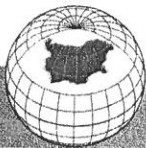
/Ст.Каролев/

/И.Каролева/

/Я.Стойнова/

М. БЕЛУЧАНОВА

12.10.18г



АГЕНЦИЯ ПО ГЕОДЕЗИЯ,
КАРТОГРАФИЯ И КАДАСТЪР

СЛУЖБА ПО ГЕОДЕЗИЯ, КАРТОГРАФИЯ И КАДАСТЪР - ГР. БУРГАС

8000, ПОЩЕНСКА КУТИЯ -526, Бул. "СТ.СТАМБОЛОВ" №120,ет.4, 056/813518; 549701,
burgas@cadastre.bg, БУЛСТАТ:130362903

София 1618, кв. ПАВЛОВО, ул. МУСАЛА №1
ТЕЛ.: 02/818 83 83 ФАКС: 02/955 53 83
ACAD@CADASTRE.BG

СКИЦА НА ПОЗЕМЛЕН ИМОТ № 15-294368-11.05.2018 г.

Поземлен имот с идентификатор **27454.501.25**

С. Емона, общ. Несебър, обл. Бургас

По кадастралната карта и кадастралните регистри, одобрени със Заповед РД-18-47/03.10.2005 г.
на **ИЗПЪЛНИТЕЛНИЯ ДИРЕКТОР НА АК**

Последно изменение със заповед: КД-14-02-1023/05.08.2009 г. на **НАЧАЛНИК НА СГКК - БУРГАС**

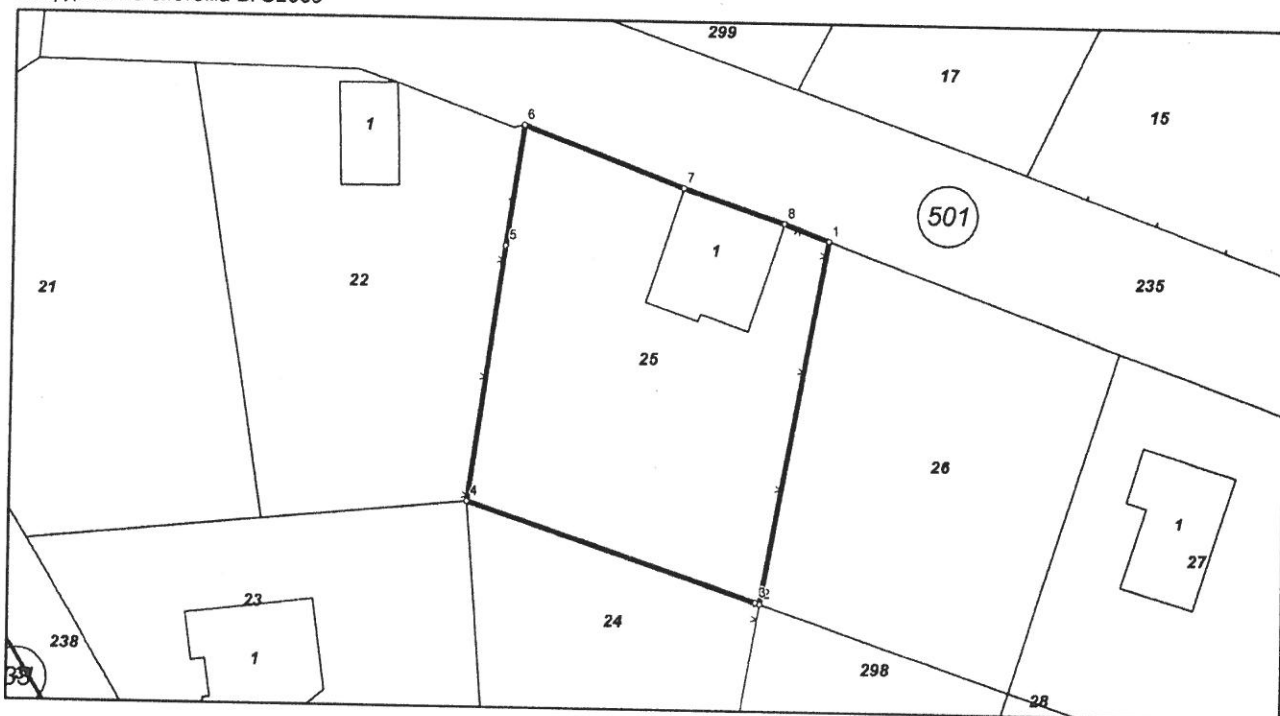
Адрес на поземления имот:

Площ: **522 кв.м**

Трайно предназначение на територията: **Урбанизирана**

Начин на трайно ползване: **Ниско застрояване (до 10 m)**

Координатна система БГС2005



М 1:500

Стар идентификатор: **няма**

Номер по предходен план: **квартал: 5, парцел: III**

Съседни: **27454.501.23, 27454.501.24, 27454.501.298, 27454.501.26, 27454.501.235, 27454.501.22**

Скица № 15-294368-11.05.2018 г. издадена въз основа на
документ с входящ № 01-162549-08.05.2018 г.



Инж. Пенка Бъчварова /